

 EG-Keeper

EG-Keeper

LED付専用スタンド取付手順書

WDSEG01(S2) ver.

Ver. 1.0.0

ダブリューディーエス
株式会社WDS



① 専用スタンド

② 台座



③ EG-Keeper本体

④ AC電源

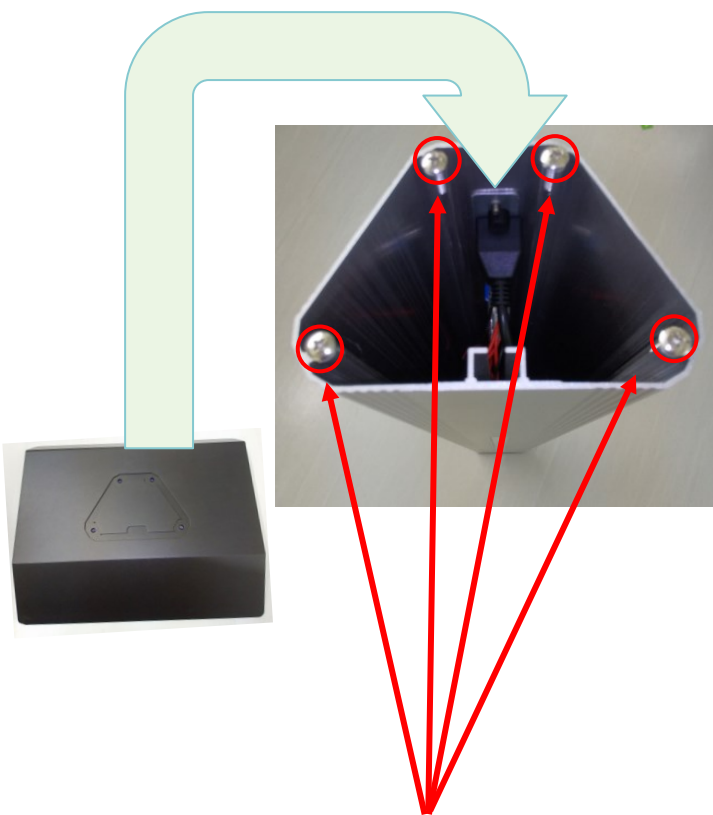
[組み立て接続動画は、ここをクリックしてください](#)



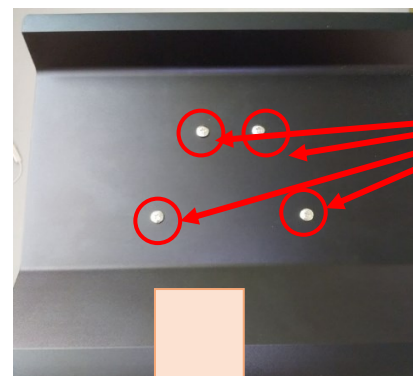
① 専用スタンド

② 台座

③ EG-Keeper本体
④ AC電源



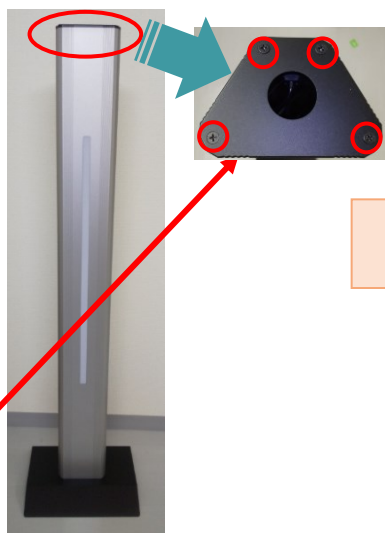
- ① 専用スタンドの黒い蓋を下にして立たせ、下部のネジ4か所外してから台座を上へおきます。



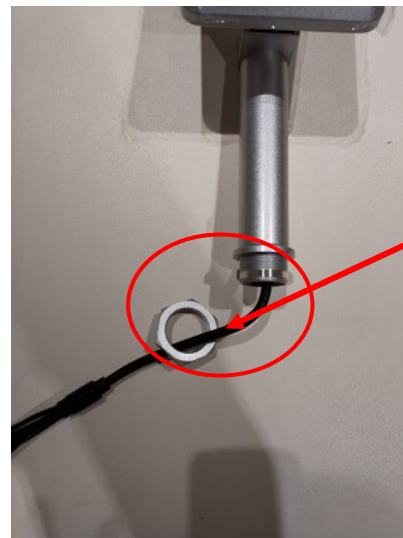
- ② 専用スタンドを立たせた状態で台座をスタンド上へ置きネジ止めします。(上からみた状態)



- ③ ネジ止め完了後、台座が下にくるようにして立たせて完成です。(左図が完成状態)



① スタンド上部の黒い蓋のネジを4か所外して、蓋をとります。



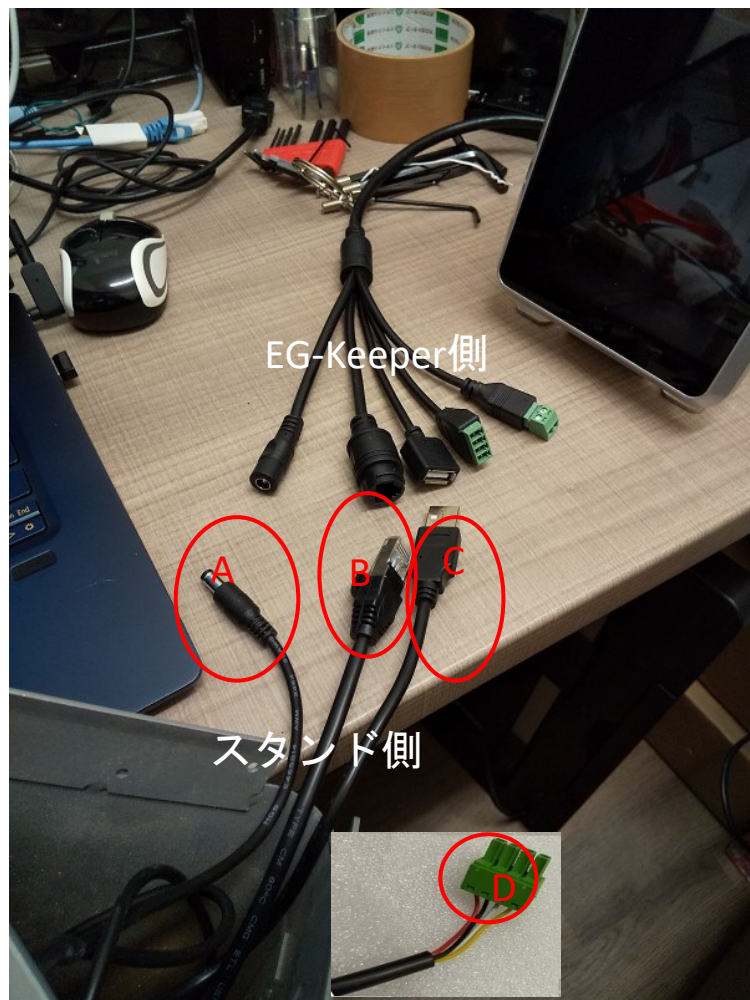
② カメラポールの下部のネジを取り外します。



③ カメラ側のネジから一旦ケーブル類をすべて抜き、スタンド上部の黒い蓋をします。

④ カメラポールのネジで黒い蓋を挟むように取付けます。

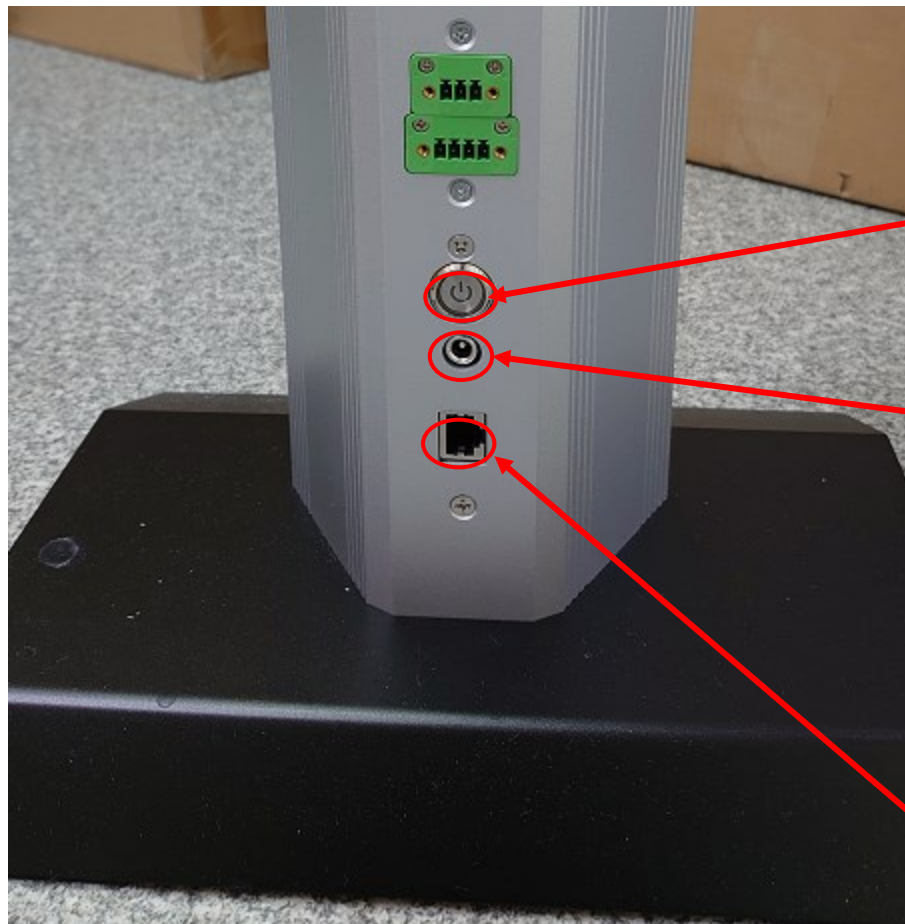




① カメラとスタンドとの配線を接続します。

- A. 電源ケーブル
- B. LANケーブル
- C. USBケーブル
- D. 4PINケーブル(顔認証12V出力が必要な場合)

② 配線接続完了後、すべてのケーブル類を専用スタンド内に入れ、黒の蓋を取付ます。



③ 電源スイッチを押下して電源を投入します。

① 蓋を取付完了後、付属のAC電源を専用ポール側へ挿入します。

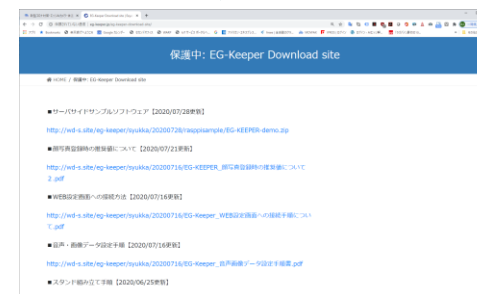
電源のオンオフは、電源スイッチで行ってください。ACアダプタの抜き差しでは行わないでください。
また、ACアダプタの挿入は、最後まで入らない為、止まったところでストップしていただけますでしょうか。

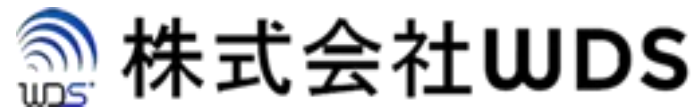
② また、PCツールなどを利用する場合、PCとLANケーブルも同様に専用ポール側より挿入します。

EG-Keeper関連の最新版マニュアルおよび設定用PCツールについては、以下よりダウンロードをお願いします。



<https://eg-keeper.jp/eg-keeper-download-site/>





株式会社WDS(ダブリューディーエス)

〒116-0013

東京都荒川区西日暮里 2 - 2 2 - 1 ステーションプラザタワー 5 0 4 号

メールアドレス : info@wd-s.com