
EG-CCONV#2
接点変換ユニット(DC+24V 出力)
取扱説明書

Version 1.0
2022/2/15



株式会社WDS

改訂履歴

作成年月日	変更箇所、理由など	版数
2022/2/15	初版	1.0

目次

Version 1.0.....	1
目次.....	3
1. 概要.....	4
2. 装置仕様.....	5
2.1. 装置説明.....	5
2.2. 装置仕様.....	5
2.3. 入出力コネクタ.....	6
3. ケーブル作製.....	7
3.1. 顔認証信号ケーブルの作製.....	7
3.2. 接点出力ケーブルの作製.....	8
4. 接続.....	9
4.1. 接続図.....	9
4.2. お客様装置との電氣的接続について.....	9
5. 外形寸法.....	10
6. EG-Keeper の設定.....	11
7. お問い合わせ.....	13

1. 概要

本書では、EG-Keeper から出力される顔認証結果の信号(DC+12V)を、DC+24V 信号に変換するユニットの取り扱いについて説明します。表1-1に品名、型番を示します。

表1-1 製品名

品名	型番
接点変換ユニット(DC+24V 出力)	EG-CCONV#2

本体外観を図1-1に、添付品を図1-2に示します。



図1-1 本体



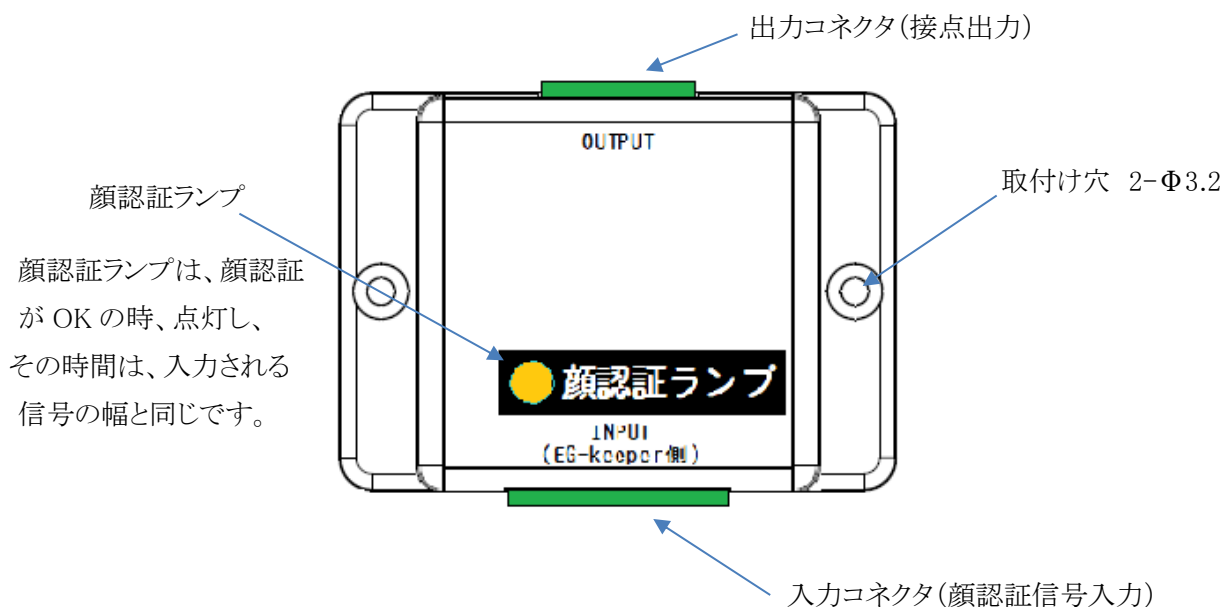
図1-2 添付品

<注意>

本製品は、EG-Keeper の顔認証結果の信号と接続して使用することが前提で設計されております。よって、それ以外の目的で使用した場合の動作、安全性については保証できません。

2. 装置仕様

2.1. 装置説明



2.2. 装置仕様

本装置の電氣的、使用環境仕様を表2-1に示します。

表2-1

項目	仕様	
入力仕様	入力電圧	DC+12V typ
	入力電流	10mA typ
出力仕様	出力電圧	DC+24V ±10% (リップル電圧含む) Open (0V 入力又は入力 Open 時)
	耐圧	35V max
	出力電流	50mA max
	絶縁耐圧	3750Vrms
使用環境仕様	使用温度	-20 ~+60°C
	使用湿度	80%RH 以下 (結露無き事)
	保存温度	-25 ~+70°C
	保存湿度	80%RH 以下 (結露無き事)
	IP 等級	IP00

2.3. 入出力コネクタ

1) 出力コネクタ



1 2

表2-2 出力コネクタ信号定義

ピン番号	信号名
1	顔認識信号(+24V_SIG)
2	GND

2) 入力コネクタ



1 2 3 4

表2-3 入力コネクタ信号定義

ピン番号	信号名
1	Open
2	顔認識信号(+12V)
3	GND
4	Open

3. ケーブル作製

3.1. 顔認証信号ケーブルの作製

手順1 以下の部材を用意します。

- ユーロコネクタ 4ピン 2個 (接点変換ユニットに同梱)
- 2芯ケーブル AWG26以上の径、長さ:必要長 (お客様にてご用意)

手順2 図 3-1 の通りに、1対1にて、ケーブルを接続します。

ユーロコネクタは、ネジ締めだけで結線できます。



図 3-1 顔認証信号ケーブル

3.2. 接点出力ケーブルの作製

手順1 以下の部材を用意します。

- ・ユーロコネクタ 2ピン 1個 (接点変換ユニットに同梱)
- ・2芯ケーブル AWG26以上の径、長さ:必要長(お客様にてご用意)
- ・お客様機器用のコネクタ

手順2 図3-2を例として、ケーブルを接続します。

ユーロコネクタは、ネジ締めだけで結線できますが、お客様機器側は、コネクタに合わせた結線を行ってください。図3-2は、例としてネジ締めタイプのDCプラグを接続しています。

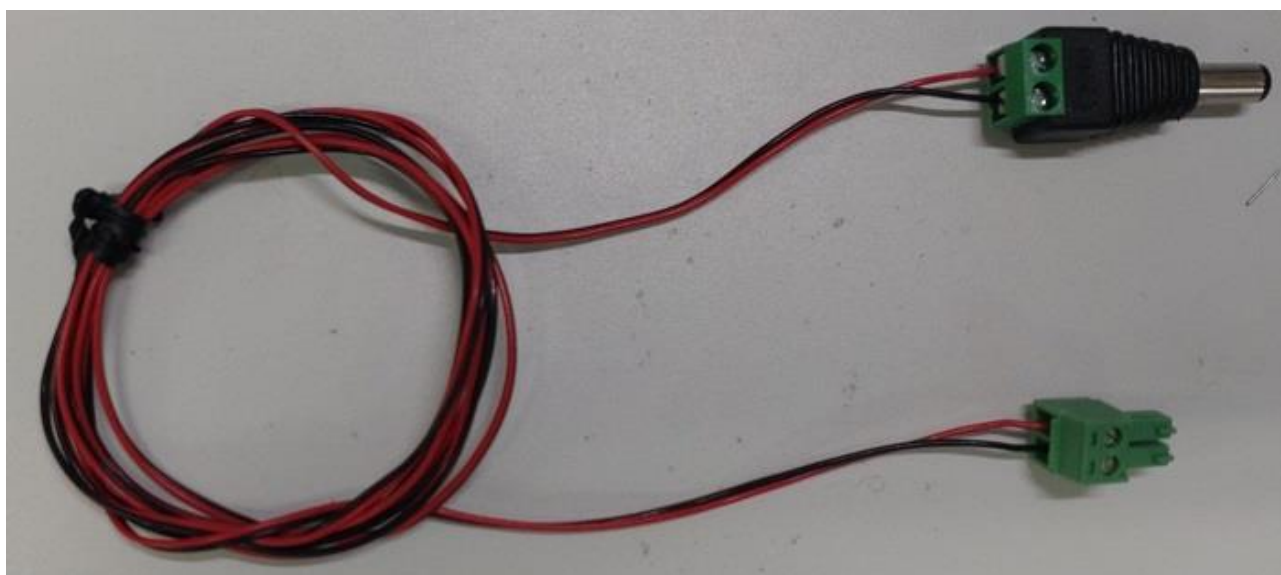


図3-2 接点出力ケーブル

4. 接続

4.1. 接続図

EG-Keeper を含めた接続方法を、図 4-1 に示します。

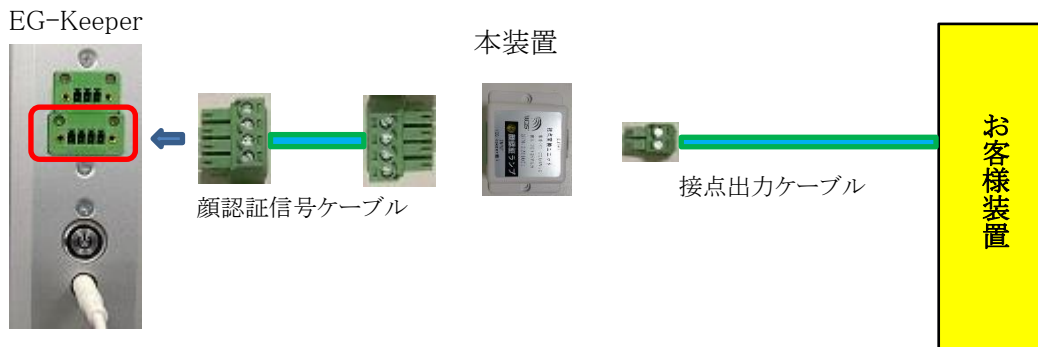
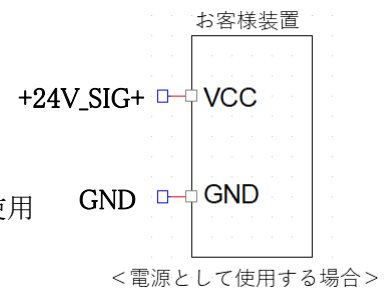


図 4-1 接続図

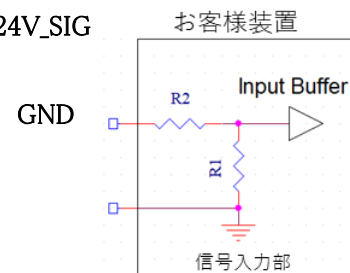
4.2. お客様装置との電氣的接続について

お客様装置の入力部の電氣的特性の目安は、以下の通りです。

- ・ +24V 出力は、お客様装置の+24V 電源または入力信号としてご使用できます。出力電流に応じて±10%までの変動があります。
- ・ EG-Keeper の DoorLock Type は、“Normal Open”設定にて、ご使用ください。
- ・ +24V の出力電流は、50mA 以下でお使いください。
- ・ 入力信号として使用する場合、信号 OFF 時、入力端子は、Open 状態同等になるため、適切な抵抗値で R1: Pull-Down 抵抗を接続することを推奨いたします。また、入力バッファが、+24V 入力できない場合は、R1/R2 抵抗により、適切な電圧レベルに分圧してください。



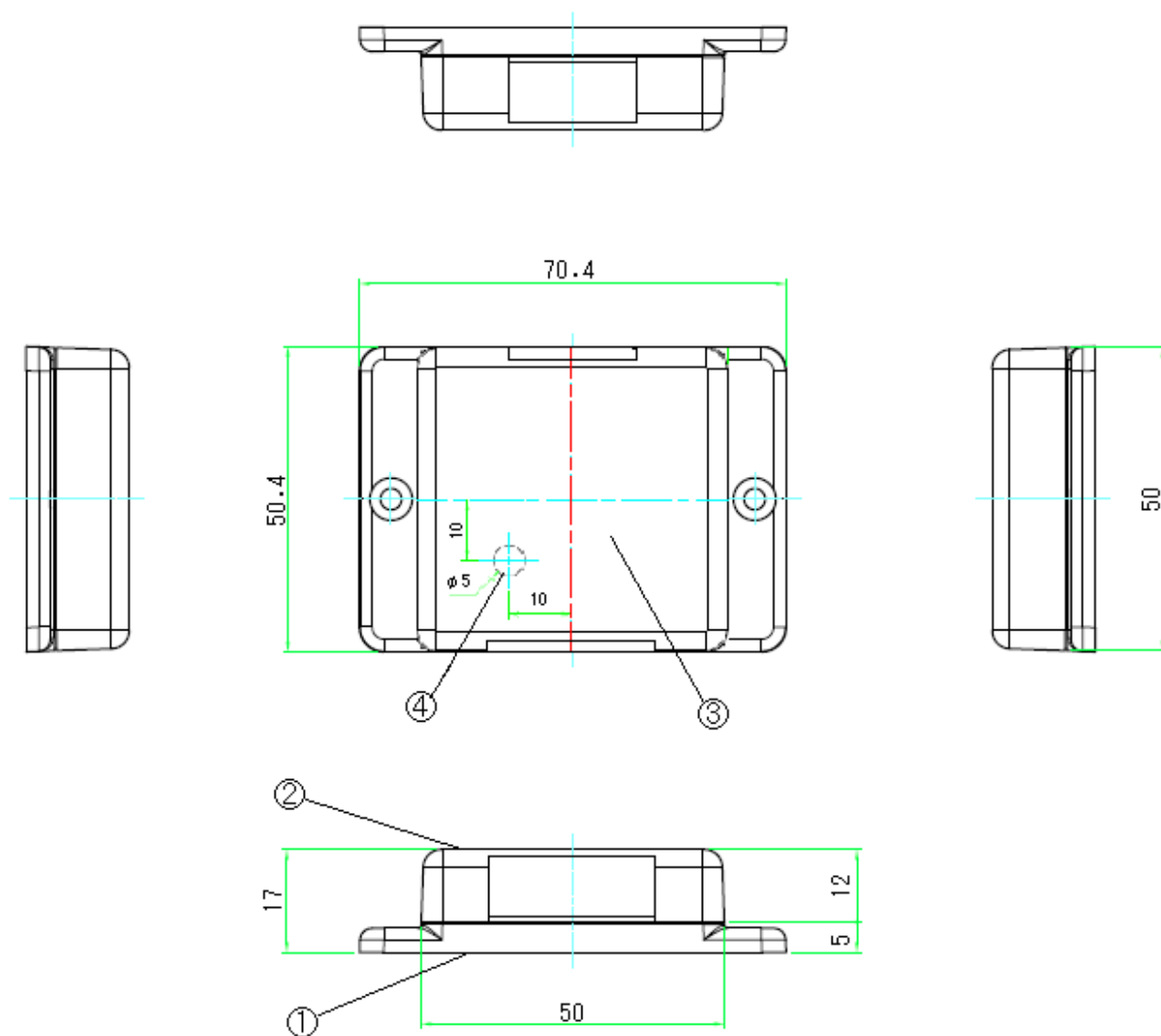
<電源として使用する場合>



<入力信号として使用する場合>

ご不明な点がございましたら、
弊社(株)WDS まで、ご相談ください。

5. 外形寸法



構成内容				
No.	名称	数量	材質	色・表面処理
①	ベース	1	ABS樹脂 UL94HB	オフホワイト
②	蓋	1	ABS樹脂 UL94HB	オフホワイト
③	機銘板	1	ラミネートステッカー	
④	LED	1		黄色

6. EG-Keeper の設定

ご利用になられる前に、EG-Keeper の顔写真の登録、顔認証結果出力信号の設定を行ってください。
以下に、手順を示します。

手順1 下記 URL から PC ツールをダウンロードし、インストールとログインをしてください。

■PC ツール(ver.1.6.38)

<http://wd-s.site/eg-keeper/syukka/20210913/PCtool.zi>

※拡張子をダウンロード後、zip に変更してから解凍してください。

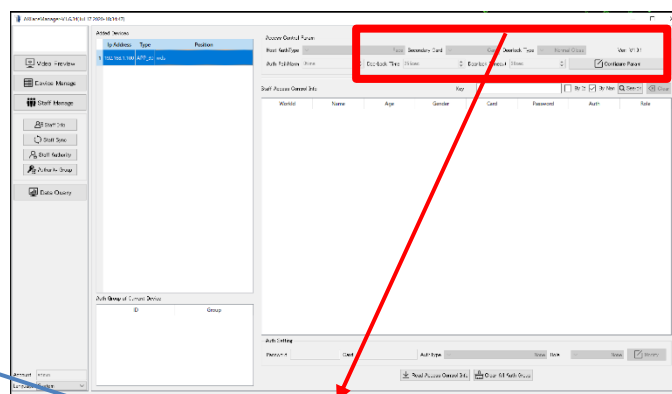
手順2 下記 URL から PC ツールのマニュアルをダウンロードしてください。

■PC ツール(ARFaceManager) Add device / Log の出力およびクリア / 顔写真登録

http://wd-s.site/eg-keeper/syukka/20201120/EG-KEEPER_Add_deviceからLogおよび顔写真登録.pdf

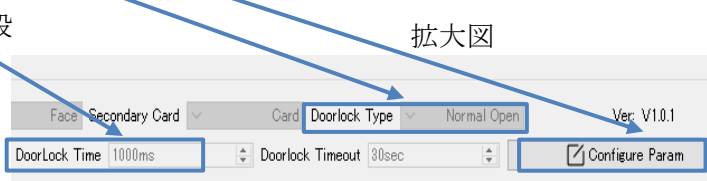


手順3 PC ツールで EG-keeper 本体にログイン、
Add device 後、Staff Authority 画面を開く。



手順4 先に“Configure Param”をクリックし、その後、
“Doorlock Type”を Normal Open に、
“Doorlock Time”を 1000ms (1 秒) に設定する。

手順5 最後に、再度“Configure Param”をクリックし設定を保存してください。



* “Doorlock Time”は、顔認証一致を示す信号の出力時間幅となるため、値を変更したい場合は、ここの値を修正してください。

手順6 PC ツールでの顔写真登録を行う場合は、マニュアル 19 頁からの手順で、行ってください。

手順7 顔登録時の使用する顔写真の注意事項は、下記 URL からマニュアルをダウンロードしてください。

■ 登録写真の推奨値について

http://wd-s.site/eg-keeper/syukka/20201011/EG-KEEPER_顔写真登録時の推奨値について 5.pdf



手順8 WEB 設定画面から顔登録方法する場合は、下記 URL からマニュアルをダウンロードし、行ってください。
一人ずつの登録は、こちらの方法が容易です。

■ 顔登録方法

http://wd-s.site/eg-keeper/syukka/20201014/EG-KEEPER_顔写真リストの登録方法について.pdf



7. お問い合わせ

ご不明な点は、下記にお問い合わせください。

株式会社 WDS

〒116-0013

東京都荒川区西日暮里2-22-1

ステーションプラザタワー504号

TEL:03-6822-7439 FAX:050-3730-7708

Email:eg-sales@wd-s.com

Web:<https://www.wd-s.com/>

以上